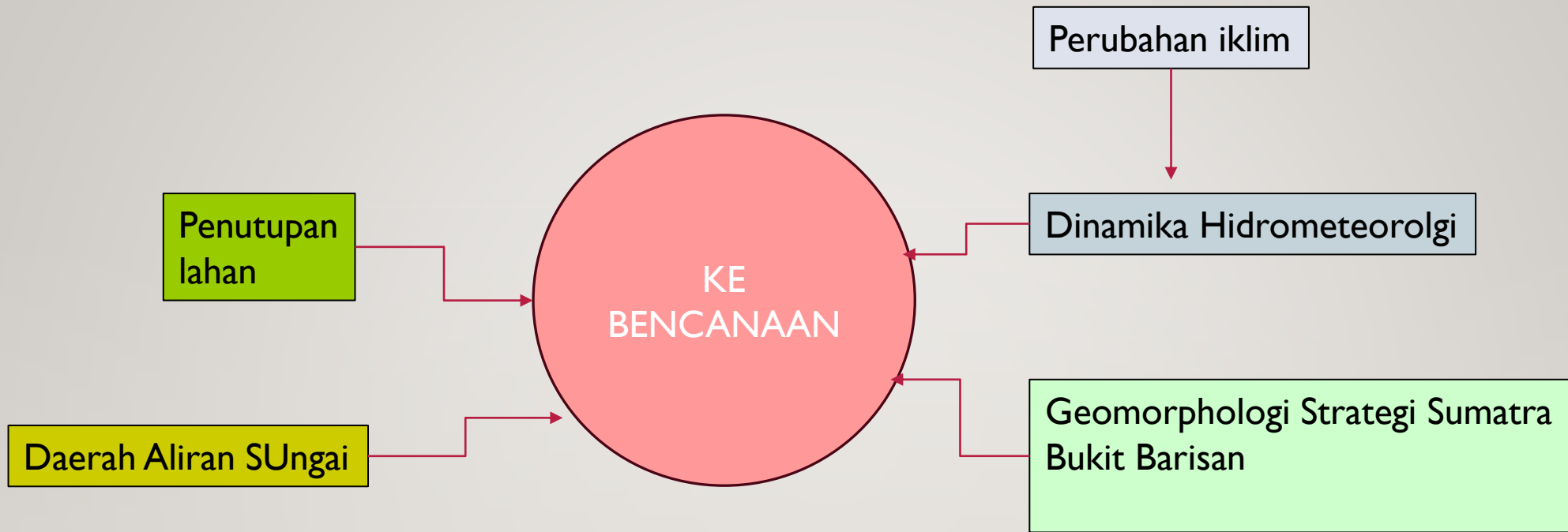


PENUTUPAN LAHAN, DAS, DAN KEBENCANAAN DI SUMATRA: SEBUAH PENGANTAR



AGUS SUSATYA
APIKI Regional Sumatra
Jurusan Kehutanan UNIB
Bengkulu

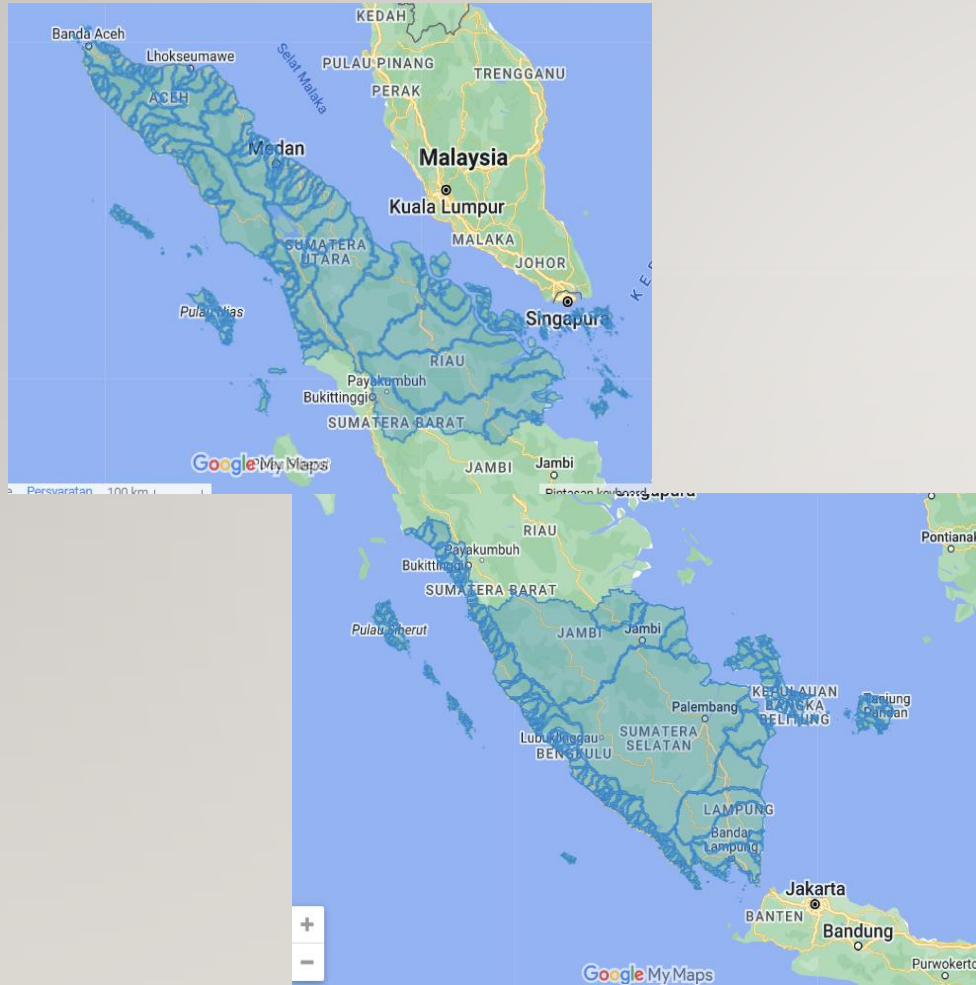
Webinar : Perubahan iklim dan landuse dalam dinamika Hidrometeorologi
di Sumatra. 11 Juni 2024



EKOSISTIMYG RUSAK

BERBANDING LURUS DENGAN BENCANA

DAS DI SUMATRA



1. SUNGAI Mempunyai
Hulu Di Pegunungan
BUKIT BARISAN

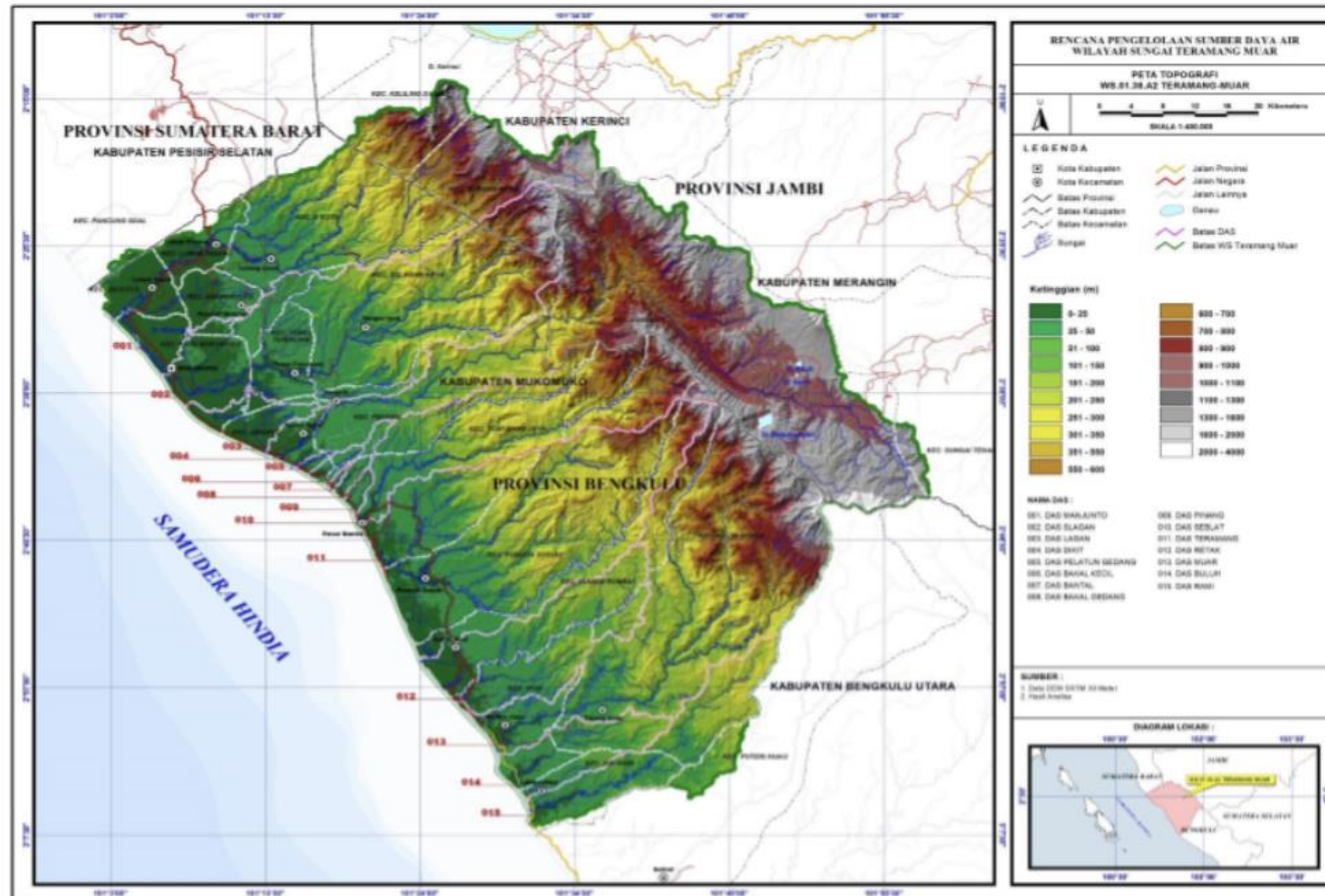
Topografi berat, curam

2. DAS 3459

3. Hutan Konservasi
Dan hutan lindung

4. Subjek perambahan

Margono (2014)

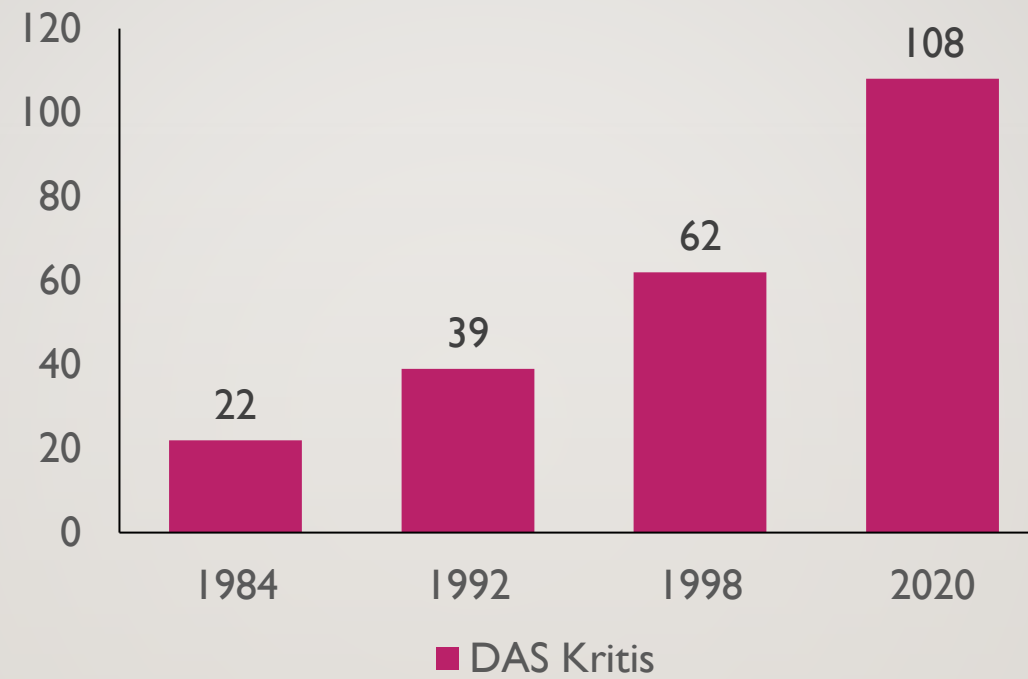


1. Topografi berat

2. Jarak Garis Pantai dan Kaki gunung dekat

Problem dengan Banjir dan Bencana ?

JUMLAH DAS KRITIS



<https://epaper.mediaindonesia.com/detail/daerah-aliran-sungai-kritis-di-indonesia-terus-meningkat> 2023

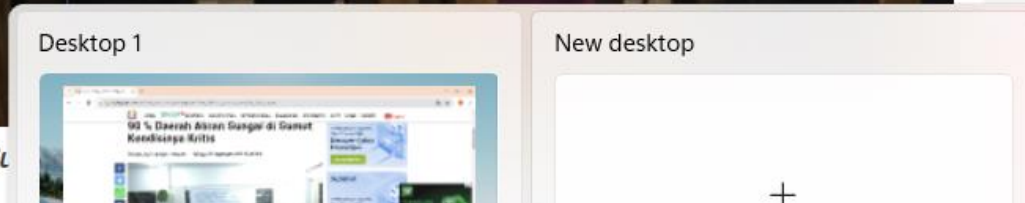
1. BPDAS Agam Kuantan mengelola sejumlah 384 DAS dengan wilayah kerja Provinsi Sumatera Barat
2. BPDAS Asahan Barumon mengelola sejumlah 183 DAS dengan wilayah kerja Provinsi Sumatera Utara
3. BPDAS Batanghari mengelola sejumlah 24 DAS dengan wilayah kerja Provinsi Jambi – Sumatera Barat
4. BPDAS Baturusa Cerucuk mengelola sejumlah 433 DAS dengan wilayah kerja Provinsi Bangka Belitung
5. BPDAS Indragiri Rokan mengelola sejumlah 84 DAS dengan wilayah kerja Provinsi Riau, Sumatera Barat, Sumatera Utara
6. BPDAS Kepri mengelola sejumlah 1.683 DAS dengan wilayah kerja Provinsi Kepulauan Riau
7. BPDAS Ketahun mengelola sejumlah 86 DAS dengan wilayah kerja Provinsi Bengkulu
8. BPDAS Krueng Aceh mengelola sejumlah 236 DAS dengan wilayah kerja Provinsi Aceh
9. BPDAS Musi mengelola sejumlah 16 DAS dengan wilayah kerja Provinsi Sumatera Selatan & Jambi
10. BPDAS Wampu Sei Ular mengelola sejumlah 45 DAS dengan wilayah kerja Provinsi Sumatera Utara & Aceh
11. BPDAS Way Seputih Sekampung mengelola sejumlah 285 DAS dengan wilayah kerja Provinsi Lampung & Sumatera Selatan.

90 % Daerah Aliran Sungai di Sumut Kondisinya Kritis

Wahyudi Aulia Siregar , Okezone · Minggu 31 Desember 2017 03:38 WIB



Diskusi bersama WALHI soal DAS Su



Healthca
Your IT s
Disco
Prote
Get p

Acro

Healthca
Your IT s
Disco
Prote
Get p

TERPO

Ken
Iku
Ini

"Kalauutupan hutan ada areal sungai masih baik, tentu potensi bencana juga bisa diminimalisir, begitupun sebaliknya."

DAS ACEH KRITIS

Aceh memiliki 954 Daerah Aliran Sungai (DAS), 20 diantaranya mengalami kerusakan.

60%

Berada dalam kawasan hutan DAS yang berada di kawasan hutan kini rusak karena alih fungsi lahan jadi ladang, perkebunan dan aktivitas tambang ilegal

Hutan rusak di kawasan hulu Kerusakan hutan di hulu membuat DAS semakin cepat tergedadi meskipun pihak BPDASHL Krueng Aceh setiap tahun melakukan penanaman pohon di DAS yang kritis, tapi laju kerusakan tidak sebanding dengan upaya pemulihan

Rp874,1 miliar

Taksiran kerugian akibat bencana tersebut mencapai Rp874,1 miliar

30%

berada di kawasan penggunaan lain

423

Sejak 2018 hingga 2020 kasus bencana ekologi terjadi sebanyak 423 kali bencana banjir, longsor, dan bandang



Aceh Utara Sungai Jambo Aye

Daerah paling rawan bencana banjir bandang di Aceh

Kondisi sungai ini dalam keadaan tidak sehat sehingga berpotensi mendatangkan bencana banjir bandang

Penyebab

- Perambahan hutan
- Penebangan liar
- Pengrusakan aliran sungai

Faktor pemicu bencana ekologi

- Curah hujan tinggi
- Pembangunan di daerah rawan longsor
- Kawasan rawan gempa
- Kondisi lereng yang curam

Langkah antisipasi

- Untuk mencegah terjadi longsor dan banjir perlu diperkuat daya tahan tanah dengan menanam pohon.
- Potensi longsor dan banjir bisa dihindari kalau kawasan hulu, hutan lindung ditanami berakar kuat

Hutan Aceh dan Daerah Aliran Sungai Rusak

Hutan Aceh rusak 2017-2019



Pengebab banjir

Dalam RPJPD Aceh 2012-2032, sumber kontrol dan bencana banjir ini berasal dari pembalakan liar (legal logging) di kawasan daerah aliran sungai (DAS), pendangkalan sungai, rusak atau tersumbatnya saluran drainase, dan terjadinya perubahan fungsi lahan tanpa standar tata kota yang baik yang mempengaruhi kapasitas DAS dalam menampung air.

DAS dalam Kategori Rusak

- 1. Aceh Tamiang**
 - Tamiang
- 2. Aceh Utara**
 - Jambo Aye
 - Kasumpa
 - Pante
- 3. Aceh Selatan**
 - Kluet
- 4. Aceh Jaya**
 - Touren
 - Sabau
 - Lipan
 - Panga
 - Touren
- 5. Aceh Barat**
 - Meyah
 - Meureuba
- 6. Bener Meriah -Bireuen**
 - Teusayang
- 7. Aceh Besar-Banda Aceh**
 - Aceh
 - Teungku
- 8. Aceh Timur**
 - Teureak
 - Bayan

Banda Aceh



9. Nagan Raya

- Siruegan
- Tipa

10. Pidie Jaya

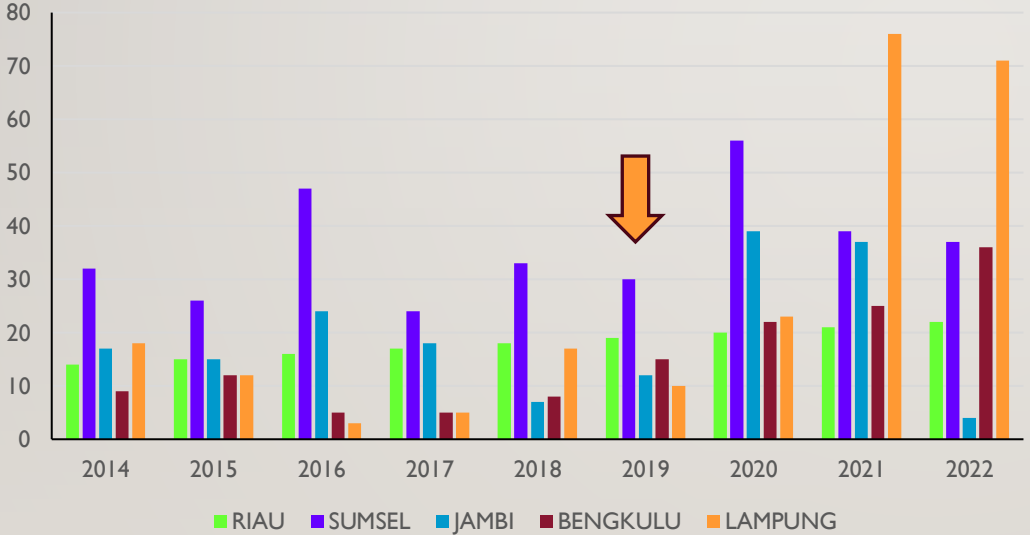
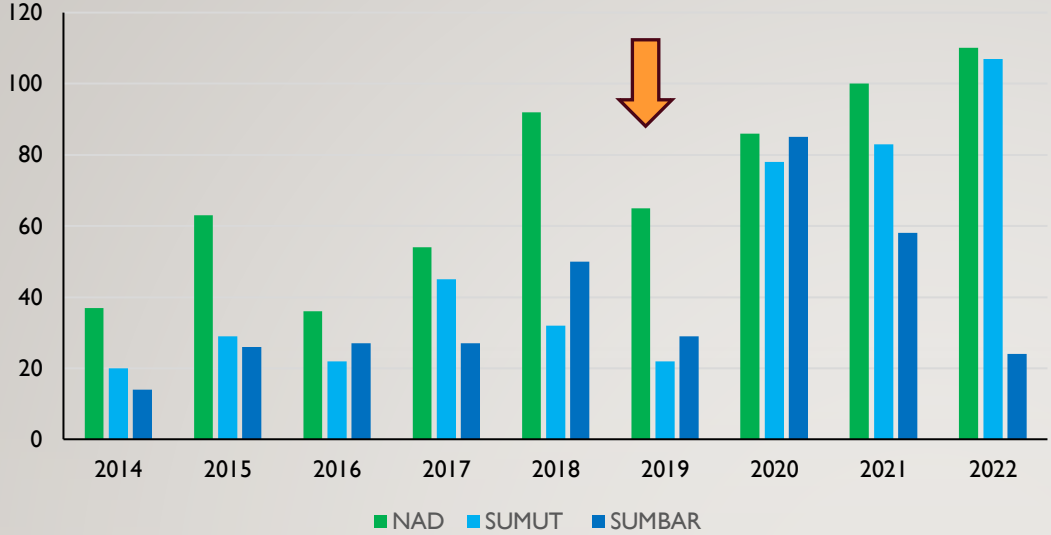
- Meureudu

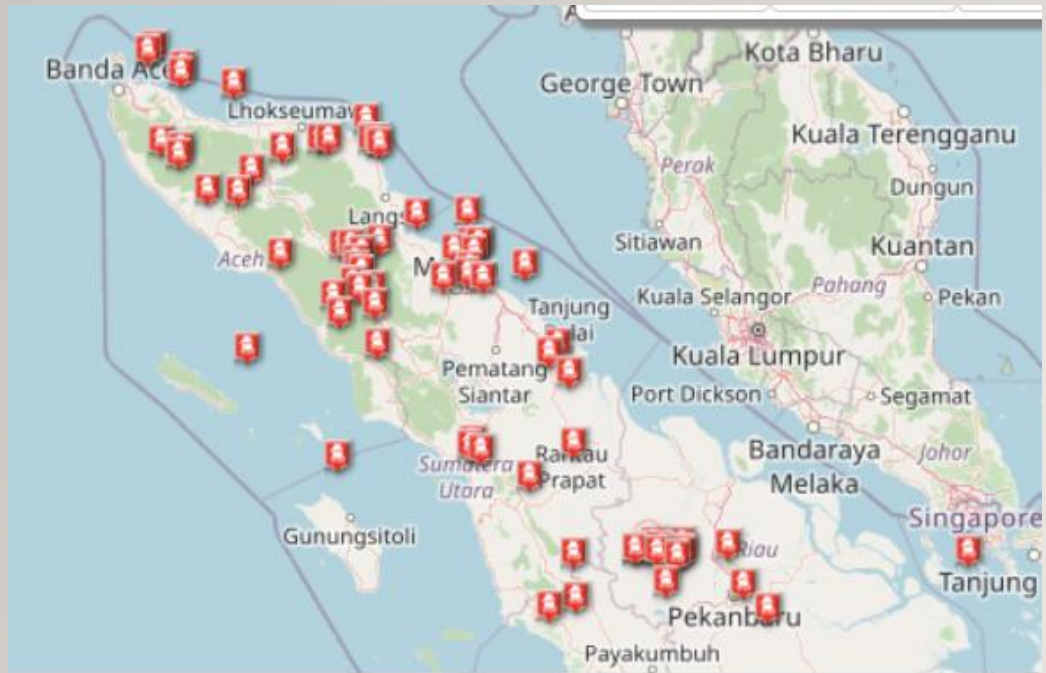
Kondisi DAS di Aceh (dalam hektar)



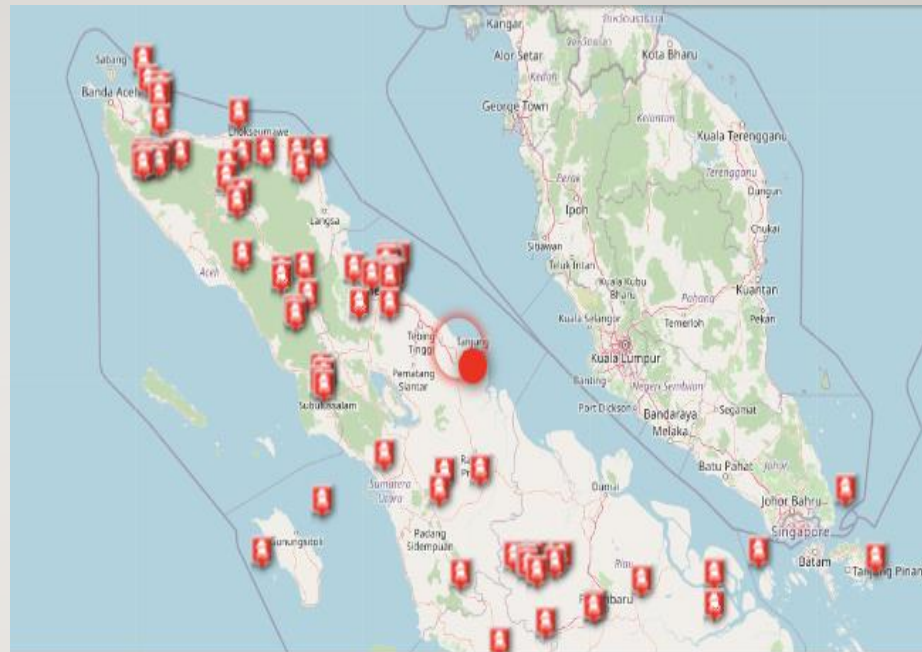
BENCANA BANJIR DI SUMATERA

NAIK SIGNIFIKAN SEJAK
TAHUN 2019



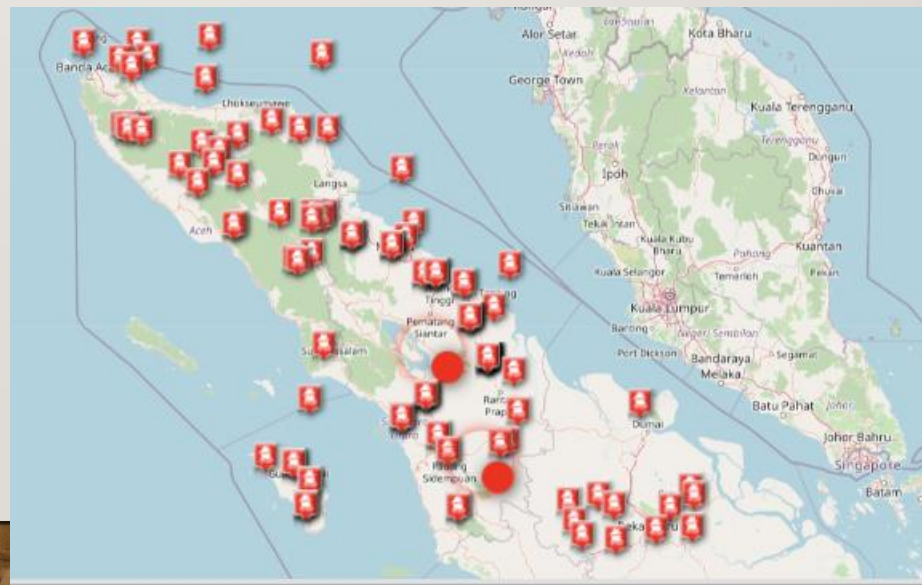


2014



2016

2021



CONTOH
PETA
BANJIR
Dari BPBN

